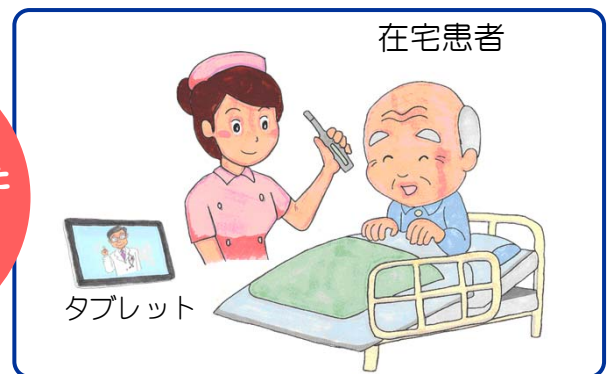
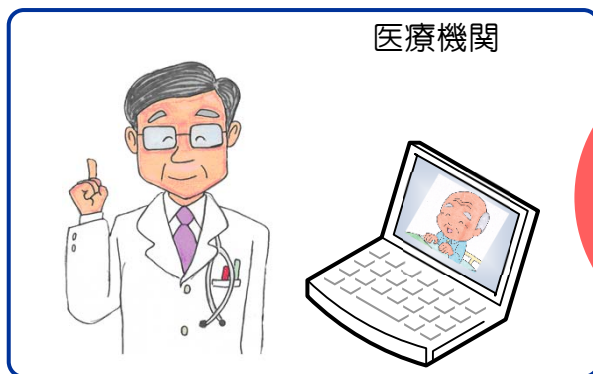


# 遠隔医療・在宅医療

テレビ電話システム **テレビdeワンMED**

## 遠隔医療・在宅医療の要となる 高品質テレビ電話システムです

遠隔医療診断をサポートするテレビ電話システムです



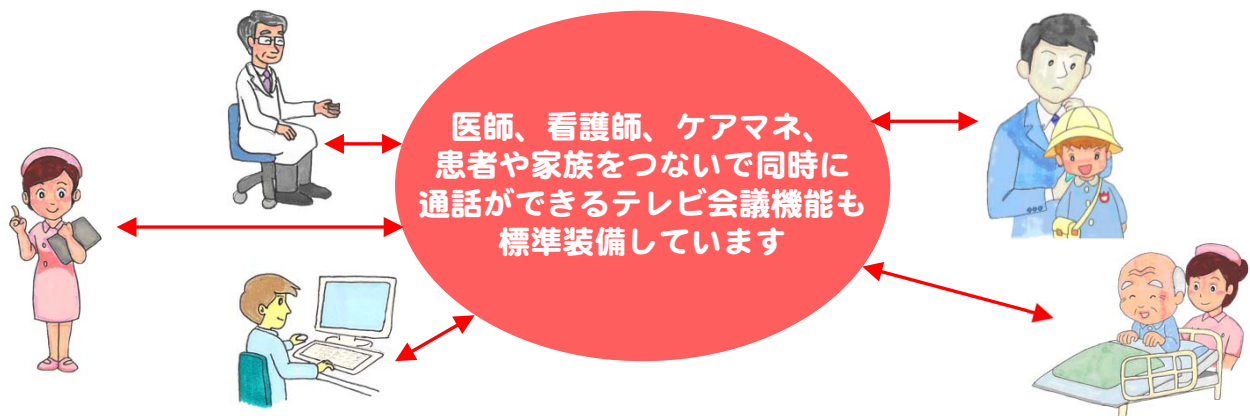
テレビ電話を使った  
遠隔診断

録画機能装備

検査データの取込みも可能 (別途御相談)

地域医療データベースを構築し、包括的な医療サービスの実現が可能になります

最大5カ所を結んだテレビ通話が可能です



『テレビdeワン』『みまもりワン』シリーズとの無料通話が可能です

様々な御要望にあわせたカスタマイズにも対応いたします

株式会社ベイビッグ

<http://www.baybig.co.jp>



[本社] 〒567-0810 大阪府茨木市宮元町7番22号 仲辻ビル6F  
TEL.072-631-0630 FAX.072-631-0631

[Tech Lab] 〒629-2402 京都府与謝郡与謝野町算所36  
TEL.0772-44-3001 FAX.0772-44-3002